

OPERADOR DEL SERVICIO EDUCATIVO INDIGENA GREWA

OBRA CIVIL DE MEJORAMIENTO DE INFRAESTRUCTURA EDUCATIVA EN LA INSTITUCIÓN EDUCATIVA INDIGENA TOBIAS QUERAGAMA , EN EL MUNICIPIO DEL CARMEN DE ATRATO

ITEM	DESCRIPCION	UNID.	CANT.	VR. UNITARIO	VR. TOTAL	
1.0	PRELIMINARES				\$ 3.224.093,00	
1,1	Desmonte estructura de cubierta. Incluye retiro de teja, selección y retiro de elementos deteriorados	M2	82	\$ 20.417	\$ 1.674.194,00	
1,2	Desmonte estructura de piso. Incluye selección y retiro de elementos deteriorados	M2	78	\$ 11.124	\$ 867.672,00	
1,3	Desmonte estructura de muro en madera. Incluye selección y retiro de elementos deteriorados	M2	51	\$ 13.377	\$ 682.227,00	
2.0	MUROS Y PISOS				\$ 20.461.107,00	
2.1	Reforzamiento general de elementos estructurales en madera, para el entramado del piso, Incluye reemplazo de elementos deteriorados por nuevos, elementos adicionales, conexiones, inmunizado	M2	78	\$ 151.391	\$ 11.808.498,00	Reforzamiento general de elementos estructurales en madera
2.2	Reforzamiento general de elementos estructurales en madera, para el entramado de muros. Incluye reemplazo de elementos deteriorados por nuevos, elementos adicionales, conexiones, inmunizado y pintura para exteriores	M2	51	\$ 169.659	\$ 8.652.609,00	Reforzamiento general de elementos estructurales en madera
3	CUBIERTA				\$ 11.899.095,00	
3,1	Teja ZINC. incluye estructura de soporte en vigas de madera y demas accesorios para su correcta instalacion.	M2	82	\$ 142.234	\$ 11.663.188,00	
3,2	Caballote teja zinc - color aluminio	ML	7	\$ 33.701	\$ 235.907,00	
4.0	ASEO GENERAL				\$ 325.985,00	
4,1	Aseo general y bote de escombros	GLOB	1	\$ 325.985	\$ 325.985,00	
	<b>COSTOS DIRECTOS</b>				<b>\$ 35.910.280,00</b>	
	Administración		25%		\$ 8.977.570,00	
	Imprevistos		0%		\$ -	
	Utilidad		5%		\$ 1.795.514,00	
	Iva sobre la utilidad		19%		\$ 341.147,66	
	<b>COSTOS INDIRECTOS</b>				<b>\$ 11.114.231,66</b>	
	<b>COSTO PARCIAL</b>				<b>\$ 47.024.511,66</b>	
	<b>INCREMENTO POR DISTANCIA</b>					
	TRANSPORTE TERRESTRE		7%		\$ 3.291.716,00	
	<b>TOTAL COSTOS</b>				<b>\$ 50.316.227,66</b>	\$ 50.316.227,48

OPERADOR DEL SERVICIO EDUCATIVO INDIGENA OREWA

OBRA CIVIL DE MEJORAMIENTO DE INFRAESTRUCTURA EDUCATIVA EN LA INSTITUCIÓN EDUCATIVA INDIGENA TOBIAS QUERAGAMA , EN EL MUNICIPIO DEL CARMEN DE ATRATO

ITEM	DESCRIPCION	UNID.	CANT.	VR. UNITARIO	VR. TOTAL
1.0	PRELIMINARES				\$ 3.224.093,00
1,1	Desmante estructura de cubierta. Incluye retiro de teja, selección y retiro de elementos deteriorados	M2	82	\$ 20.417	\$ 1.674.194,00
1,2	Desmante estructura de piso. Incluye selección y retiro de elementos deteriorados	M2	78	\$ 11.124	\$ 867.672,00
1,3	Desmante estructura de muro en madera. Incluye selección y retiro de elementos deteriorados	M2	51	\$ 13.377	\$ 682.227,00
2.0	MUROS Y PISOS				\$ 20.461.107,00
2,1	Reforzamiento general de elementos estructurales en madera, para el entramado de piso. Incluye reemplazo de elementos deteriorados por nuevos, elementos adicionales, conexiones, inmunizado	M2	78	\$ 151.391	\$ 11.808.498,00
2,2	Reforzamiento general de elementos estructurales en madera, para el entramado de muros. Incluye reemplazo de elementos deteriorados por nuevos, elementos adicionales, conexiones, inmunizado y pintura para exteriores	M2	51	\$ 169.659	\$ 8.652.609,00
3	QUEBIERTA				\$ 11.899.095,00
3,1	Teja ZINC. Incluye estructura de soporte en vigas de madera y demas accesorios para su correcta instalacion.	M2	82	\$ 142.234	\$ 11.663.188,00
3,2	Caballette teja zinc - color aluminio	ML	7	\$ 33.701	\$ 235.907,00
4.0	ASEO GENERAL				\$ 325.985,00
4,1	Aseo general y bote de escombros	GLOB	1	\$ 325.985	\$ 325.985,00
COSTOS DIRECTOS					\$ 35.910.280,00
Administración				25%	\$ 8.977.570,00
Imprevistos				0%	\$ -
Utilidad				5%	\$ 1.795.514,00
Iva sobre la utilidad				19%	\$ 341.147,66
COSTOS INDIRECTOS					\$ 11.114.231,66
COSTO PARCIAL					\$ 47.024.511,66
INCREMENTO POR DISTANCIA				7%	\$ 3.291.716,00
TRANSPORTE TERRESTRE					
<b>TOTAL COSTOS</b>					<b>\$ 50.316.227,66</b>

Reforzamiento general de elementos estructurales en madera  
Reforzamiento general de elementos estructurales en madera

\$ 50.316.227,48

OPERADOR DEL SERVICIO EDUCATIVO INDIGENA OREWA

OBRA CIVIL DE MEJORAMIENTO DE INFRAESTRUCTURA EDUCATIVA EN LA INSTITUCIÓN EDUCATIVA INDIGENA ALTOS DE TARENA , EN EL MUNICIPIO DE TADO

PRESUPUESTO DE OBRA CIVIL

ITEM	DESCRIPCION	UNID.	CANT.	VR. UNITARIO	VR. TOTAL	
1	PRELIMINARES				\$ 3.075.259,00	
1,1	Desmonte estructura de cubierta. Incluye retiro de teja, selección y retiro de elementos deteriorados	M2	77	\$ 20.417	\$ 1.572.109,00	
1,2	Desmonte estructura de piso. Incluye selección y retiro de elementos deteriorados	M2	75	\$ 11.124	\$ 834.300,00	
1,3	Desmonte estructura de muro en madera. Incluye selección y retiro de elementos deteriorados	M2	50	\$ 13.377	\$ 668.850,00	
2	MUROS Y PISOS				\$ 19.837.275,00	
2,1	Reforzamiento general de elementos estructurales en madera, para el entramado del piso. Incluye reemplazo de elementos deteriorados por nuevos, elementos adicionales, conexiones, inmunizado	M2	75	\$ 151.391	\$ 11.354.325,00	Reforzamiento general de elementos estructurales en madera
2,2	Reforzamiento general de elementos estructurales en madera, para el entramado de muros. Incluye reemplazo de elementos deteriorados por nuevos, elementos adicionales, conexiones, inmunizado y pintura para exteriores	M2	50	\$ 169.659	\$ 8.482.950,00	Reforzamiento general de elementos estructurales en madera
3	CUBIERTA				\$ 11.154.224,00	
3,1	Teja ZINC. Incluye estructura de soporte en vigas de madera y demás accesorios para su correcta instalación.	M2	77	\$ 142.234	\$ 10.952.018,00	
3,2	Cabalete teja zinc - color aluminio	ML	6	\$ 33.701	\$ 202.206,00	
4	ASEO GENERAL				\$ 340.065,00	
4,1	Aseo general y bote de escombros	GLOB	1	\$ 340.065	\$ 340.065,00	
<b>COSTOS DIRECTOS</b>					<b>\$ 34.406.823,00</b>	
	Administración		25%		\$ 8.601.705,75	
	Imprevistos		0%		\$ -	
	Utilidad		5%		\$ 1.720.341,15	
	Iva sobre la utilidad		19%		\$ 326.864,82	
<b>COSTOS INDIRECTOS</b>					<b>\$ 10.648.911,72</b>	
<b>COSTO PARCIAL</b>					<b>\$ 45.055.734,72</b>	
<b>INCREMENTO POR DISTANCIA</b>						
<b>TRANSPORTE TERRESTRE</b>						
<b>TRANSPORTE MULAR</b>						
					\$ 4.956.130,82	
<b>TOTAL COSTOS</b>					<b>\$ 50.011.865,54</b>	




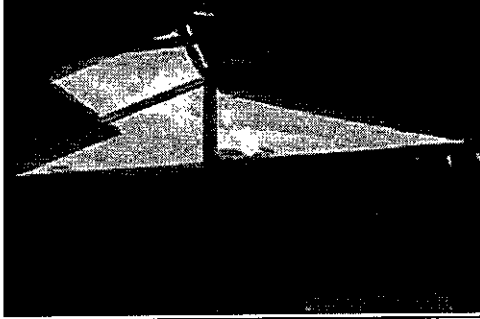
\$ 3.400.000,00

IPC 2021 5,62%  
 IPC 2022 13,12%  
 IPC 2023 9,28%  
 IPC 2024 6%

--

<b>FICHA TÉCNICA DE DIAGNOSTICO</b> <b>Plan de Infraestructura Educativa - Operadores del Servicio Educativo Indígena- Chocó 2017</b>
--

Fecha diligenciamiento: 7 / 2024	Departamento: <u>CHOCÓ</u>	Municipio: <u>RIOSUCIO</u>
Dirrección Predio: <u>SEDE INDIGENA BARRIG</u>	Vereda: <u>COMUNIDAD BARRANCO</u>	
Coordenadas Predio: <u>7.4366587, -77.1116961</u>		

<p><i>Plano General de Localización del Predio con Coordenadas</i></p>  	<p><i>Fotos del Predio:</i></p>  
--	---

OPERADOR DEL SERVICIO EDUCATIVO INDIGENA OREWA

OBRA CIVIL DE MEJORAMIENTO DE INFRAESTRUCTURA EDUCATIVA EN LA INSTITUCIÓN EDUCATIVA INDIGENA VEQUERA PERANCHO SEDE PRINCIPAL, EN EL MUNICIPIO DE RIO SUCIO

PRESUPUESTO DE OBRA CIVIL

ITEM	DESCRIPCION	UNID.	CANT.	VR. UNITARIO	VR. TOTAL
1	<b>PRELIMINARES</b>				\$ 4.839.157,00
1,1	Desmonte estructura de cubierta. Incluye retiro de teja, selección y retiro de elementos deteriorados	M2	143	\$ 20.417	\$ 2.919.631,00
1,2	Desmonte estructura de piso. Incluye selección y retiro de elementos deteriorados	M2	98	\$ 11.124	\$ 1.090.152,00
1,3	Desmonte estructura de muro en madera. Incluye selección y retiro de elementos deteriorados	M2	62	\$ 13.377	\$ 829.374,00
2	<b>MUROS Y PISOS</b>				\$ 25.355.176,00
2,1	Reforzamiento general de elementos estructurales en madera, para el entramado del piso, Incluye reemplazo de elementos deteriorados por nuevos, elementos adicionales, conexiones, inmunizado	M2	98	\$ 151.391	\$ 14.836.318,00
2,2	Reforzamiento general de elementos estructurales en madera, para el entramado de muros. Incluye reemplazo de elementos deteriorados por nuevos, elementos adicionales, conexiones, inmunizado y pintura para exteriores	M2	62	\$ 169.659	\$ 10.518.858,00
3	<b>CUBIERTA</b>				\$ 20.541.668,00
3,1	Teja ZINC. incluye estructura de soporte en vigas de madera y demás accesorios para su correcta instalación.	M2	143	\$ 142.234	\$ 20.339.462,00
3,2	Caballete teja zinc - cobo aluminio	ML	6	\$ 33.701	\$ 202.206,00
4	<b>ASEO GENERAL</b>				\$ 354.145,00
4,1	Aseo general y bote de escombros	GLOB	1	\$ 354.145	\$ 354.145,00
	<b>COSTOS DIRECTOS</b>				\$ 51.090.146,00
	Administración		25%		\$ 12.772.536,50
	Imprevistos		0%		\$ -
	Utilidad		5%		\$ 2.554.507,30
	Iva sobre la utilidad		19%		\$ 485.356,39
	<b>COSTOS INDIRECTOS</b>				\$ 15.812.400,19
	<b>COSTO PARCIAL</b>				\$ 66.902.546,19
	<b>INCREMENTO POR DISTANCIA</b>				
	TRANSPORTE TERRESTRE		10%		\$ 6.690.254,62
	TRANSPORTE FLUVIAL - FLETE				
	<b>TOTAL COSTOS</b>				\$ 73.592.800,81

Reforzamiento general de elementos estructurales en madera

\$ 4.700.000,00

IPC 2021	5,62%	\$4.964.140,00
IPC 2022	13,12%	\$5.615.435,17
IPC 2023	9,28%	\$6.136.547,55
IPC 2024	6%	#####

**OPERADOR DEL SERVICIO EDUCATIVO INDIGENA OREWA**

**OBRA CIVIL DE MEJORAMIENTO DE INFRAESTRUCTURA EDUCATIVA EN LA INSTITUCIÓN EDUCATIVA INDIGENA BARRIGONAL, EN EL MUNICIPIO DE RIO SUCIO**

**PRESUPUESTO DE OBRA CIVIL**

ITEM	DESCRIPCION	UNID.	CANT.	VR. UNITARIO	VR. TOTAL
<b>1</b>	<b>PRELIMINARES</b>				\$ 4.662.169,00
1.1	Desmonte estructura de cubierta. Incluye retiro de teja, selección y retiro de elementos deteriorados	M2	122	\$ 20.417	\$ 2.490.874,00
1.2	Desmonte estructura de piso. Incluye selección y retiro de elementos deteriorados	M2	105	\$ 11.124	\$ 1.168.020,00
1.3	Desmonte estructura de muro en madera. Incluye selección y retiro de elementos deteriorados	M2	75	\$ 13.377	\$ 1.003.275,00
<b>2</b>	<b>MUROS Y PISOS</b>				\$ 28.620.480,00
2.1	Reforzamiento general de elementos estructurales en madera, para el entramado del piso, incluye reemplazo de elementos deteriorados por nuevos, elementos adicionales, conexiones, inmunizado	M2	105	\$ 151.391	\$ 15.896.055,00
2.2	Reforzamiento general de elementos estructurales en madera, para el entramado de muros. Incluye reemplazo de elementos deteriorados por nuevos, elementos adicionales, conexiones, inmunizado y pintura para exteriores	M2	75	\$ 169.659	\$ 12.724.425,00
<b>3</b>	<b>CUEBIERTA</b>				\$ 17.622.156,00
3.1	Teja ZINC. incluye estructura de soporte en vigas de madera y demas accesorios para su correcta instalacion.	M2	122	\$ 142.234	\$ 17.352.548,00
3.2	Cabalete teja zinc - cobr aluminio	ML	8	\$ 33.701	\$ 269.608,00
<b>4</b>	<b>ASEO GENERAL</b>				\$ 354.145,00
4.1	Aseo general y bote de escombros	GLOB	1	\$ 354.145	\$ 354.145,00
	<b>COSTOS DIRECTOS</b>				\$ 51.258.950,00
	Administración		25%		\$ 12.814.737,50
	Imprevistos		0%		\$ -
	Utilidad		5%		\$ 2.562.947,50
	Iva sobre la utilidad		19%		\$ 486.960,03
	<b>COSTOS INDIRECTOS</b>				\$ 15.864.645,03
	<b>COSTO PARCIAL</b>				\$ 67.123.595,03
	<b>INCREMENTO POR DISTANCIA</b>				
	TRANSPORTE TERRESTRE		10%		\$ 6.712.359,50
	TRANSPORTE FLUVIAL - FLETE				
	<b>TOTAL COSTOS</b>				\$ 73.835.954,53

Reforzamiento general de elementos estructurales  
Reforzamiento general de elementos estructurales en madera

\$ 4.700.000,00

IPC 2021	5,62%	\$4.964.140,00
IPC 2022	13,12%	\$5.615.435,17
IPC 2023	9,28%	\$6.136.547,55
IPC 2024	6%	#####

OPERADOR DEL SERVICIO EDUCATIVO INDIGENA OREWA

OBRA CIVIL DE MEJORAMIENTO DE INFRAESTRUCTURA EDUCATIVA EN LA INSTITUCIÓN EDUCATIVA INDIGENA LA LANA SEDE PRINCIPAL, EN EL MUNICIPIO DE LLORO

PRESUPUESTO DE OBRA CIVIL

ITEM	DESCRIPCION	UNID.	CANT.	VR. UNITARIO	VR. TOTAL
<b>1</b>	<b>PRELIMINARES</b>				\$ 6.604.054,00
1,1	Desmante estructura de cubierta. Incluye retiro de teja, selección y retiro de elementos deteriorados, y disposición final de sobrantes.	m2	115	\$ 17.500	\$ 2.012.500,00
1,2	Regata en muros de mampostería en bloque de arcilla A=20cm. Incluye retiro y disposición final de sobrantes.	m <sup>2</sup>	78,0	\$ 11.443	\$ 892.554,00
1,3	Retiro de mortero o concreto de piso en aula en ladrillo de arcilla. Incluye retiro y disposición final de material sobrante.	m2	112	\$ 18.000	\$ 2.016.000,00
1,4	Demolicion y retiro de revoque	m2	198	\$ 8.500	\$ 1.683.000,00
<b>2</b>	<b>MUROS, PISOS Y PINTURA</b>				\$ 34.909.954,00
2,1	Columnetas de confinamiento en concreto de 12x20 de sección, en concreto de fc: 3000 Psi. Incluye refuerzo y anclajes a la cimentación.	m <sup>3</sup>	50	\$ 83.000	\$ 4.150.000,00
2,2	Vigas cinta o de culata en concreto de 12x20 de sección, en concreto de fc: 3000 Psi. Incluye refuerzo y anclajes a la cimentación.	m <sup>3</sup>	50	\$ 83.032	\$ 4.151.600,00
2,3	Alistado de piso mortero 1:4 espesor 4cm	m2	108	\$ 42.500	\$ 4.590.000,00
2,4	Contrapiso interno E= 7cm de 3000PSI. Incluye excavación, relleno con material importado compactado P.M. 95%, malla electrosoldada 15x15x4mm.	m2	108	\$ 67.989	\$ 7.342.812,00
2,5	Repeleto de muro en ladrillo de arcilla con mortero 1:4. Incluye limpieza y preparación de la superficie.	m2	200	\$ 56.024	\$ 11.204.800,00
2,6	Pintura de muros en ladrillo. Incluye pintura interior en Vinilo Tipo 1 super lavable.	m2	198	\$ 17.529	\$ 3.470.742,00
<b>3</b>	<b>CUBIERTA</b>				\$ 16.693.920,00
3,1	Teja ZINC. Incluye estructura de soporte en vigas de madera y demas accesorios para su correcta instalacion.	M2	115	\$ 142.234	\$ 16.356.910,00
3,2	Caballote teja zinc - color aluminio	ML	10	\$ 33.701	\$ 337.010,00
<b>4</b>	<b>CARPINTERIA METALICA</b>				\$ 9.202.620,00
4,1	Ventana corrediza conformada por 8 naves de 1,40 de ancho x 1,60 m de alto, para cada aula, marco en lamina galvanizada , vidrio transparente natural, con manijas y enganche de seguridad.	m2	15	\$ 456.708	\$ 6.850.620,00
4,2	Puerta de acceso en lamina entamborada con chapa de seguridad y manija alargada nave de minimo 0,80 m y altura de 2,10 m.	und	4	\$ 588.000	\$ 2.352.000,00
<b>5</b>	<b>ASEO GENERAL</b>				\$ 354.145,00
5,1	Aseo general y bote de escombros	GLOB	1	\$ 354.145	\$ 354.145,00
	<b>COSTOS DIRECTOS</b>				\$ 67.764.693,00
	Administración		25%		\$ 16.941.173,25
	Imprevistos		0%		\$ -
	Utilidad		5%		\$ 3.388.234,65
	Iva sobre la utilidad		19%		\$ 643.764,58
	<b>COSTOS INDIRECTOS</b>				\$ 20.973.172,48
	<b>COSTO PARCIAL</b>				\$ 88.737.865,48
	<b>INCREMENTO POR DISTANCIA</b>				
	TRANSPORTE TERRESTRE		10%		\$ 8.873.786,55
	TRANSPORTE FLUVIAL - FLETE				
	<b>TOTAL COSTOS</b>				\$ 97.611.652,03

17.500,00 115,00  
78,00

\$ 2.800.000,00

IPC 2021 5,62%  
IPC 2022 13,12%  
IPC 2023 9,28%

**OPERADOR DEL SERVICIO EDUCATIVO INDIGENA OREWA**

**OBRA CIVIL DE MEJORAMIENTO DE INFRAESTRUCTURA EDUCATIVA EN LA INSTITUCIÓN EDUCATIVA INDIGENA LAS TOLDAS, EN EL MUNICIPIO DE LLORO**

**PRESUPUESTO DE OBRA CIVIL**

ITEM	DESCRIPCION	UNID.	CANT.	VR. UNITARIO	VR. TOTAL
<b>1</b>	<b>PRELIMINARES</b>				\$ 4.668.648,00
1,1	Desmonte estructura de cubierta. Incluye retiro de teja, selección y retiro de elementos deteriorados	M2	120	\$ 20.417	\$ 2.450.040,00
1,2	Desmonte estructura de piso. Incluye selección y retiro de elementos deteriorados	M2	84	\$ 11.124	\$ 934.416,00
1,3	Desmonte estructura de muro en madera. Incluye selección y retiro de elementos deteriorados	M2	96	\$ 13.377	\$ 1.284.192,00
<b>2</b>	<b>MUROS Y PISOS</b>				\$ 29.004.108,00
2,1	Reforzamiento general de elementos estructurales en madera, para el entramado del piso. Incluye reemplazo de elementos deteriorados por nuevos, elementos adicionales, conexiones, inmunizado	M2	84	\$ 151.391	\$ 12.716.844,00
2,2	Reforzamiento general de elementos estructurales en madera, para el entramado de muros. Incluye reemplazo de elementos deteriorados por nuevos, elementos adicionales, conexiones, inmunizado y pintura para exteriores	M2	96	\$ 169.659	\$ 16.287.264,00
<b>3</b>	<b>CUBIERTA</b>				\$ 17.270.286,00
3,1	Teja ZINC. Incluye estructura de soporte en vigas de madera y demás accesorios para su correcta instalación.	M2	120	\$ 142.234	\$ 17.068.080,00
3,2	Caballote teja zinc - color aluminio	ML	6	\$ 33.701	\$ 202.206,00
<b>4</b>	<b>ASEO GENERAL</b>				\$ 354.145,00
4,1	Aseo general y bote de escombros	GLOB	1	\$ 354.145	\$ 354.145,00
	<b>COSTOS DIRECTOS</b>				\$ 51.297.187,00
	Administración		25%		\$ 12.824.296,75
	Imprevistos		0%		\$ -
	Utilidad		5%		\$ 2.564.859,35
	Iva sobre la utilidad		19%		\$ 487.323,28
	<b>COSTOS INDIRECTOS</b>				\$ 15.876.479,38
	<b>COSTO PARCIAL</b>				\$ 67.173.666,38
	<b>INCREMENTO POR DISTANCIA</b>				
	TRANSPORTE TERRESTRE		10%		\$ 6.717.366,64
	TRANSPORTE FLUVIAL - FLETE				
	<b>TOTAL COSTOS</b>				\$ 73.891.033,01

Reforzamiento general de elementos estructurales en madera

\$ 4.700.000,00

IPC 201	5,62%	\$4.964.140,00
IPC 202	13,12%	\$5.615.435,17
IPC 203	9,28%	\$6.136.547,55
IPC 204	6%	#####



**OPERADOR DEL SERVICIO EDUCATIVO INDIGENA OREWA**

**OBRA CIVIL DE MEJORAMIENTO DE INFRAESTRUCTURA EDUCATIVA EN LA INSTITUCIÓN EDUCATIVA INDIGENA HURTADO SEDE PRINCIPAL, EN EL MUNICIPIO DE LORO**

**PRESUPUESTO DE OBRA CIVIL**

ITEM	DESCRIPCION	UNID.	CANT.	VR. UNITARIO	VR. TOTAL
<b>1</b>	<b>PRELIMINARES</b>				\$ 4.530.674,00
1,1	Desmonte estructura de cubierta. Incluye retiro de teja, selección y retiro de elementos deteriorados	M2	85	\$ 20.417	\$ 1.735.445,00
1,2	Desmonte estructura de piso. Incluye selección y retiro de elementos deteriorados	M2	119	\$ 11.124	\$ 1.323.756,00
1,3	Desmonte estructura de muro en madera. Incluye selección y retiro de elementos deteriorados	M2	110	\$ 13.377	\$ 1.471.470,00
<b>2</b>	<b>MUROS Y PISOS</b>				\$ 34.250.573,00
2,1	Reforzamiento general de elementos estructurales en madera, para el entramado del piso. Incluye reemplazo de elementos deteriorados por nuevos, elementos adicionales, conexiones, inmunizado	M2	119	\$ 151.391	\$ 18.015.529,00
2,2	Reforzamiento general de elementos estructurales en madera, para el entramado de muros. Incluye reemplazo de elementos deteriorados por nuevos, elementos adicionales, conexiones, inmunizado y pintura para exteriores	M2	92	\$ 169.659	\$ 15.608.628,00
2,3	Puerta en tabla con refuerzo en guadua y listones, incluye candado	UNID.	2	\$ 313.208	\$ 626.416,00
<b>3</b>	<b>CUBIERTA</b>				\$ 12.089.890,00
3,1	Teja ZINC. incluye estructura de soporte en vigas de madera y demás accesorios para su correcta instalación.	M2	85	\$ 142.234	\$ 12.089.890,00
<b>4</b>	<b>ASEO GENERAL</b>				\$ 354.145,00
4,1	Aseo general y bote de escombros	GLOB	1	\$ 354.145	\$ 354.145,00
	<b>COSTOS DIRECTOS</b>				\$ 51.225.279,00
	Administración		25%		\$ 12.806.319,75
	Imprevistos		0%		\$ -
	Utilidad		5%		\$ 2.561.263,95
	Iva sobre la utilidad		19%		\$ 486.640,15
	<b>COSTOS INDIRECTOS</b>				\$ 15.854.223,85
	<b>COSTO PARCIAL</b>				\$ 67.079.502,85
	<b>INCREMENTO POR DISTANCIA</b>				
	TRANSPORTE TERRESTRE		10%		\$ 6.707.950,29
	TRANSPORTE FLUVIAL - FLETE				
	<b>TOTAL COSTOS</b>				\$ 73.787.453,14

\$ 4.700.000,00

IPC 2021	5,62%	\$4.964.140,00
IPC 2022	13,12%	\$5.615.435,17
IPC 2023	9,28%	\$6.136.547,55
IPC 2024	6%	#####

OPERADOR DEL SERVICIO EDUCATIVO INDIGENA OREWA

OBRA CIVIL DE MEJORAMIENTO DE INFRAESTRUCTURA EDUCATIVA EN LA INSTITUCIÓN EDUCATIVA INDIGENA HIPOLITO DE BITUCAY SEDE PRINCIPAL, EN EL MUNICIPIO DE BAGADO

PRESUPUESTO DE OBRA CIVIL

ITEM	DESCRIPCION	UNID.	CANT.	VR. UNITARIO	VR. TOTAL
<b>1. PRELIMINARES</b>					\$ 6.292.926,00
1,1	Desmonte de cubierta. Incluye seleccin y retiro de elementos deteriorados	M2	318	\$ 11.989	\$ 3.806.142,00
1,2	Desmonte de piso en tablones. Incluye seleccin y retiro de elementos deteriorados	M2	154	\$ 9.153	\$ 1.409.562,00
1,3	Desmonte de muro en madera. Incluye seleccin y retiro de elementos deteriorados	M2	102	\$ 10.561	\$ 1.077.222,00
<b>2. MUROS Y PISOS</b>					\$ 36.114.370,00
2,1	Entramado de piso en madera. Incluye reemplazo de elementos deteriorados por nuevos, elementos adicionales, conexiones, inmunizado	M2	154	\$ 124.445	\$ 19.164.530,00
2,2	Entramado de muro en madera. Incluye reemplazo de elementos deteriorados por nuevos, elementos adicionales, conexiones, inmunizado y pintura para exteriores	M2	102	\$ 128.820	\$ 13.139.640,00
2,3	Mantenimiento en pintura de estructura metlica existente de soporte para piso y muros	ML	200	\$ 19.051	\$ 3.810.200,00
<b>3. CUBIERTA</b>					\$ 25.115.608,00
3,1	Teja upvc de 2 mm. accesorios para su correcta instalacion.	M2	318	\$ 77.451	\$ 24.629.418,00
3,2	Cabalete Blanco 0.40X1.13M 2Mm Klar Upvc	ML	10	\$ 48.619	\$ 486.190,00
<b>4. ASEO GENERAL</b>					\$ 354.145,00
4,1	Aseo general y bote de escombros	GLOB	1	\$ 354.145	\$ 354.145,00
<b>COSTOS DIRECTOS</b>					\$ 67.877.049,00
	Administración		25%		\$ 16.969.262,25
	Imprevistos		0%		\$ -
	Utilidad		5%		\$ 3.393.852,45
	Iva sobre la utilidad		19%		\$ 644.831,97
<b>COSTOS INDIRECTOS</b>					\$ 21.007.946,67
<b>COSTO PARCIAL</b>					\$ 88.884.995,67
<b>INCREMENTO POR DISTANCIA</b>					
	TRANSPORTE TERRESTRE		10%		\$ 8.888.499,57
	TRANSPORTE MULAR				\$ -
<b>TOTAL COSTOS</b>					\$ 97.773.495,23

\$ 5.100.000,00

IPC 2021	5,62%	\$ 5.386.620,00
IPC 2022	13,12%	\$ 6.093.344,54
IPC 2023	9,28%	\$ 6.658.806,92
IPC 2024	6%	\$ 7.058.335,33

OPERADOR DEL SERVICIO EDUCATIVO INDIGENA OREWA

OBRA CIVIL DE MEJORAMIENTO DE INFRAESTRUCTURA EDUCATIVA EN LA INSTITUCIÓN EDUCATIVA INDIGENA ROBUSTRIANO HACHITO SEDE PRINCIPAL, EN EL MUNICIPIO DEL ALTO BAUDO

PRESUPUESTO DE OBRA CIVIL

ITEM	DESCRIPCION	UNID.	CANT.	VR. UNITARIO	VR. TOTAL
1	<b>PRELIMINARES</b>				\$ 598.450,00
1,1	Desmonte de cubierta. Incluye seleccion y retiro de elementos deteriorados	M2	50	\$ 11.969	\$ 598.450,00
2	<b>MÚROS Y PISOS</b>				\$ 42.190.440,00
2,1	Contrapiso interno E= 10cm de 3000PSI. Incluye excavación, relleno con material importado compactado P.M. 95%, malla electrosoldada 15x15x4mm.	m2	118	\$ 85.000	\$ 10.030.000,00
2,2	Alistado de piso mortero 1:4 espesor 4cm	m2	118	\$ 42.500	\$ 5.015.000,00
2,3	Reforzamiento general de elementos estructurales en madera, para el entramado de muros. Incluye reemplazo de elementos deteriorados por nuevos, elementos adicionales, conexiones, inmunizado y pintura para exteriores	M2	160	\$ 169.659	\$ 27.145.440,00
3	<b>CÚEBIERTA</b>				\$ 7.111.700,00
3,1	Teja ZINC. Incluye estructura de soporte en vigas de madera y demas accesorios para su correcta instalacion.	M2	50	\$ 142.234	\$ 7.111.700,00
4	<b>ASEO GENERAL</b>				\$ 354.145,00
4,1	Aseo general y bote de escombros	GLOB	1	\$ 354.145	\$ 354.145,00
	<b>COSTOS DIRECTOS</b>				\$ 50.254.735,00
	Administración		25%		\$ 12.563.683,75
	Imprevistos		0%		\$ -
	Utilidad		5%		\$ 2.512.736,75
	Iva sobre la utilidad		19%		\$ 477.419,98
	<b>COSTOS INDIRECTOS</b>				\$ 15.553.840,48
	<b>COSTO PARCIAL</b>				\$ 65.808.575,48
	<b>INCREMENTO POR DISTANCIA</b>				
	TRANSPORTE TERRESTRE		12%		\$ 7.897.029,06
	TRANSPORTE FLUVIAL FLETE				
	<b>TOTAL COSTOS</b>				\$ 73.705.604,54

\$ 6.200.000,00

IPC 2021	5,62%	\$ 6.548.440,00
IPC 2022	13,12%	\$ 7.407.595,33
IPC 2023	9,28%	\$ 8.095.020,17
IPC 2024	6%	\$ 8.580.721,38

OPERADOR DEL SERVICIO EDUCATIVO INDIGENA OREWA

OBRA CIVIL DE MEJORAMIENTO DE INFRAESTRUCTURA EDUCATIVA EN LA INSTITUCIÓN EDUCATIVA INDIGENA ERIS  
PAPELITO SEDE PRINCIPAL, EN EL MUNICIPIO DE BAJO BAUDO

PRESUPUESTO DE OBRA CIVIL

ITEM	DESCRIPCION	UNID.	CANT.	VR. UNITARIO	VR. TOTAL
1	<b>PRELIMINARES</b>				\$ 837.830,00
1,1	Desmonte de cubierta. Incluye seleccion y retiro de elementos deteriorados	M2	70	\$ 11.969	\$ 837.830,00
2	<b>MUROS Y PISOS</b>				\$ 39.052.260,00
2,1	Contrapiso interno E= 10cm de 3000PSI. Incluye excavación, relleno con material importado compactado P.M. 95%, malla electrosoldada 15x15x4mm.	m2	120	\$ 85.000	\$ 10.200.000,00
2,2	Alistado de piso mortero 1:4 espesor 4cm	m2	120	\$ 42.500	\$ 5.100.000,00
2,3	Reforzamiento general de elementos estructurales en madera, para el entramado de muros. Incluye reemplazo de elementos deteriorados por nuevos, elementos adicionales, conexiones, inmunizado y pintura para exteriores	M2	140	\$ 169.659	\$ 23.752.260,00
3	<b>CUBIERTA</b>				\$ 9.956.380,00
3,1	Teja ZINC. incluye estructura de soporte en vigas de madera y demas accesorios para su correcta instalacion.	M2	70	\$ 142.234	\$ 9.956.380,00
4	<b>ASEO GENERAL</b>				\$ 354.145,00
4,1	Aseo general y bota de escombros	GLOB	1	\$ 354.145	\$ 354.145,00
<b>COSTOS DIRECTOS</b>					<b>\$ 50.200.615,00</b>
Administración			25%		\$ 12.550.153,75
Imprevistos			0%		\$ -
Utilidad			5%		\$ 2.510.030,75
Iva sobre la utilidad			19%		\$ 476.905,84
<b>COSTOS INDIRECTOS</b>					<b>\$ 15.537.090,34</b>
<b>COSTO PARCIAL</b>					<b>\$ 65.737.705,34</b>
<b>INCREMENTO POR DISTANCIA</b>					
TRANSPORTE TERRESTRE			12%		\$ 7.888.524,64
TRANSPORTE FLUVIAL - FLETE					
<b>TOTAL COSTOS</b>					<b>\$ 73.626.229,98</b>

\$ 6.200.000,00

IPC 2021	5,62%	\$ 6.548.440,00
IPC 2022	13,12%	\$ 7.407.595,33
IPC 2023	9,28%	\$ 8.095.020,17
IPC 2024	6%	\$ 8.580.721,38

**OPERADOR DEL SERVICIO EDUCATIVO INDIGENA OREWA**

**OBRA CIVIL DE MEJORAMIENTO DE INFRAESTRUCTURA EDUCATIVA EN LA INSTITUCIÓN EDUCATIVA INDIGENA CARECUI SEDE PRINCIPAL, EN EL MUNICIPIO DE LLORO**

**PRESUPUESTO DE OBRA CIVIL**

ITEM	DESCRIPCION	UNID.	CANT.	VR. UNITARIO	VR. TOTAL
<b>1</b>	<b>PRELIMINARES</b>				<b>\$ 5.774.196,00</b>
1,1	Desmonte estructura de cubierta. Incluye retiro de teja, selección y retiro de elementos deteriorados	m2	85	\$ 17.500	\$ 1.487.500,00
1,2	Demolicion mamposteria existente	m2	88	\$ 27.399	\$ 2.411.116,00
1,3	Demol.placa concreto espesor mayor a 17.5 cm.	m2	40	\$ 38.371	\$ 1.534.840,00
1,4	Desmonte y retiro de puerta en madera	m2	20	\$ 17.037	\$ 340.740,00
<b>2</b>	<b>MUROS- PISOS Y CARPINTERIA METALICA</b>				<b>\$ 29.151.830,00</b>
2,1	Zapala concreto 3000 psi inc. Formaleta y excavacion	m3	2,048	\$ 690.647	\$ 1.414.445,06
2,2	Viga cimiento enlace h=20-40cm 3100psi	m3	3,00	\$ 850.500	\$ 2.551.500,00
2,3	Contrapiso interno E= 10cm de 3000PSI. Incluye excavación, relleno con material importado compactado P.M. 95%, malla electrosoldada 15x15x4mm.	m2	70	\$ 85.000	\$ 5.950.000,00
2,4	Alistado de piso mortero 1:4 espesor 4cm	m2	70	\$ 42.500	\$ 2.975.000,00
2,5	Columnetas de confinamiento en concreto de 12x20 de sección, en concreto de fc: 3000 Psi. Incluye refuerzo y andajes a la cimentación.	ml	27	\$ 83.000	\$ 2.241.000,00
2,6	Vigas cñta o de culata en concreto de 12x20 de sección, en concreto de fc: 3000 Psi. Incluye refuerzo y andajes a la cimentación.	ml	35	\$ 83.032	\$ 2.906.120,00
2,7	muro ladrillo a la vista concreto #10 9,7x 6 x20	m2	90	\$ 102.000	\$ 9.180.000,00
2,8	muro culata bloque cemento 19x19x39c	m2	20	\$ 109.000	\$ 2.180.000,00
2,9	Ventana reja tubular-varilla cal.20 fija	m2	5	\$ 582.269	\$ 2.911.345,00
2,10	Puerta de acceso en lamina entamborada con chapa de seguridad y manija alargada nave de minimo 0,80 m y altura de 2,10 m.	und	1	\$ 808.365	\$ 808.365,00
<b>3</b>	<b>CUEBIERTA</b>				<b>\$ 12.896.963,00</b>
3,1	Teja ZINC. incluye estructura de soporte en vigas de madera y demas accesorios para su correcta instalacion.	m2	90,6743	\$ 142.234	\$ 12.896.963,00
<b>4</b>	<b>ASEO GENERAL</b>				<b>\$ 750.225,00</b>
4,1	Aseo general y bole de escombros	GLOB	1	\$ 750.225	\$ 750.225,00
	<b>COSTOS DIRECTOS</b>				<b>\$ 48.573.214,00</b>
	Administración		25%		\$ 12.143.303,50
	Imprevistos		0%		\$ -
	Utilidad		5%		\$ 2.428.660,70
	Iva sobre la utilidad		19%		\$ 461.445,53
	<b>COSTOS INDIRECTOS</b>				<b>\$ 15.033.409,73</b>
	<b>COSTO PARCIAL</b>				<b>\$ 63.606.623,73</b>
	<b>INCREMENTO POR DISTANCIA</b>				
	TRANSPORTE TERRESTRE		16%		\$ 10.177.059,80
	TRANSPORTE FLUVIAL-FLEITE				
	<b>TOTAL COSTOS</b>				<b>\$ 73.783.683,53</b>

\$ 63.606.623,73

\$ 7.800.000,00

IPC 2021	5,62%	\$ 8.238.360,00
IPC 2022	13,12%	\$ 9.319.232,83
IPC 2023	9,28%	\$ 10.184.057,64
IPC 2024	6%	\$ 10.795.101,10

OPERADOR DEL SERVICIO EDUCATIVO INDIGENA DREWA

OBRA CIVIL DE MEJORAMIENTO DE INFRAESTRUCTURA EDUCATIVA EN LA INSTITUCION EDUCATIVA INDIGENA AMAGARA SEDE PRINCIPAL, EN EL MUNICIPIO DE BAJO BAUDO

PRESUPUESTO DE OBRA CIVIL

ITEM	DESCRIPCION	UNID.	CANT.	VR. UNITARIO	VR. TOTAL
1	<b>PRELIMINARES</b>				\$ 6.774.196,00
1,1	Desmante estructura de cubierta. Incluye retiro de teja, selección y retiro de elementos deteriorados	m2	85	\$ 17.500	\$ 1.487.500,00
1,2	Demolicion ladrillo a la vista	m2	88	\$ 26.612	\$ 2.341.856,00
1,3	Demol. placa concreto espesor mayor a 17.5 cm.	m2	40	\$ 38.371	\$ 1.534.840,00
1,4	Desmante de teja - ventana metalica	m2	20	\$ 20.500	\$ 410.000,00
2	<b>MUROS PISOS Y CARPINTERIA METALICA</b>				\$ 29.105.499,00
2,1	Contrapiso interno E= 10cm de 3000PSI. Incluye excavación, relleno con material importado compactado P.M. 95%, malla electrosoldada 15x15x4mm.	m2	60	\$ 85.000	\$ 5.100.000,00
2,2	Aislado de piso molero 1:4 espesor 4cm	m2	60	\$ 42.500	\$ 2.550.000,00
2,3	muro ladrillo a la vista concreto #10 9.7x 6 x20	m2	105	\$ 102.000	\$ 10.710.000,00
2,4	muro cúbica bloque cemento 19x19x39c	m2	20	\$ 109.000	\$ 2.180.000,00
2,5	repele viga - columna + filo [1c]	m2	55	\$ 24.585	\$ 1.352.175,00
2,6	ventana teja tubular-varilla cal.20 fija	m2	11	\$ 582.269	\$ 6.404.959,00
2,7	Puerta de acceso en lamina enlamborada con chapa de seguridad y manija alargada nave de minimo 0.80 m y altura de 2,10 m.	und	1	\$ 808.365	\$ 808.365,00
3	<b>CUBIERTA</b>				\$ 12.943.294,00
3,1	Teja ZINC. incluye estructura de soporte en vigas de madera y demas accesorios para su correcta instalacion.	m2	91	\$ 142.234	\$ 12.943.294,00
4	<b>ASEO GENERAL</b>				\$ 750.225,00
4,1	Aseo general y bote de escombros	GLOB	1	\$ 750.225	\$ 750.225,00
<b>COSTOS DIRECTOS</b>					<b>\$ 48.573.214,00</b>
Administración				25%	\$ 12.143.303,50
Imprevistos				0%	\$ -
Utilidad				5%	\$ 2.428.660,70
Iva sobre la utilidad				19%	\$ 461.445,53
<b>COSTOS INDIRECTOS</b>					<b>\$ 15.033.409,73</b>
<b>COSTO PARCIAL</b>					<b>\$ 63.606.623,73</b>
<b>INCREMENTO POR DISTANCIA</b>					
TRANSPORTE TERRESTRE				16%	\$ 10.177.059,80
TRANSPORTE FLUVIAL - FLETE					
<b>TOTAL COSTOS</b>					<b>\$ 73.783.683,53</b>

\$ 7.800.000,00

IPC 2021	5,62%	\$ 8.238.360,00
IPC 2022	13,12%	\$ 9.319.232,83
IPC 2023	9,28%	\$ 10.184.057,64
IPC 2024	6%	\$ 10.795.101,10

OPERADOR DEL SERVICIO EDUCATIVO INDIGENA OREWA

OBRA CIVIL DE MEJORAMIENTO DE INFRAESTRUCTURA EDUCATIVA EN LA INSTITUCIÓN EDUCATIVA INDIGENA CARECUI SEDE PRINCIPAL, EN EL MUNICIPIO DE LLORO

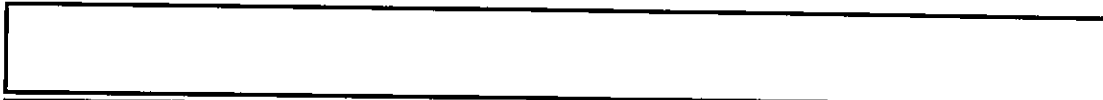
PRESUPUESTO DE OBRA CIVIL

ITEM	DESCRIPCION	UNID.	CANT.	VR. UNITARIO	VR. TOTAL
<b>1</b>	<b>PRELIMINARES</b>				<b>\$ 5.774.196,00</b>
1,1	Desmonte estructura de cubierta. Incluye retiro de teja, selección y retiro de elementos deteriorados	m2	85	\$ 17.500	\$ 1.487.500,00
1,2	Demolicion mamposteria existente	m2	88	\$ 27.399	\$ 2.411.116,00
1,3	Demol.placa concreto espesor mayor a 17.5 cm.	m2	40	\$ 38.371	\$ 1.534.840,00
1,4	Desmonte y retiro de puerta en madera	m2	20	\$ 17.037	\$ 340.740,00
<b>2</b>	<b>MUROS, PISOS Y CARPINTERIA METALICA</b>				<b>\$ 29.151.830,00</b>
2,1	Zapata concreto 3000 psi inc. Formleta y excavacion	m3	2,048	\$ 690.847	\$ 1.414.445,06
2,2	Viga cimiento enlace h=20-40cm 3100psi	m3	3,00	\$ 850.500	\$ 2.551.500,00
2,3	Contrapiso interno E= 10cm de 3000PSI. Incluye excavación, relleno con material importado compactado P.M. 95%, malla electrosoldada 15x15x4mm.	m2	70	\$ 85.000	\$ 5.950.000,00
2,4	Aislado de piso mortero 1:4 espesor 4cm	m2	70	\$ 42.500	\$ 2.975.000,00
2,5	Columnetas de confinamiento en concreto de 12x20 de sección, en concreto de fc: 3000 Psi. Incluye refuerzo y anclajes a la cimentación.	ml	27	\$ 83.000	\$ 2.241.000,00
2,6	Vigas cinla o de culata en concreto de 12x20 de sección, en concreto de fc: 3000 Psi. Incluye refuerzo y anclajes a la cimentación.	ml	35	\$ 83.032	\$ 2.906.120,00
2,7	muro ladrillo a la vista concreto #10 9.7x 6 x20	m2	90	\$ 102.000	\$ 9.180.000,00
2,8	muro culata bloque cemento 19x19x39c	m2	20	\$ 109.000	\$ 2.180.000,00
2,9	Ventana reja tubular-varilla cal 20 fija	m2	5	\$ 582.269	\$ 2.911.345,00
2,10	Puerta de acceso en lamina entlamborada con chapa de seguridad y manija alargada nave de minimo 0.80 m y altura de 2,10 m.	und	1	\$ 808.365	\$ 808.365,00
<b>3</b>	<b>CUBIERTA</b>				<b>\$ 12.896.963,00</b>
3,1	Teja ZINC. incluye estructura de soporte en vigas de madera y demas accesorios para su correcta instalacion.	m2	90,6743	\$ 142.234	\$ 12.896.963,00
<b>4</b>	<b>ASEO GENERAL</b>				<b>\$ 750.225,00</b>
4,1	Aseo general y bolsa de escombros	GLOB	1	\$ 750.225	\$ 750.225,00
	<b>COSTOS DIRECTOS</b>				<b>\$ 48.573.214,00</b>
	Administración		25%		\$ 12.143.303,50
	Imprevistos		0%		\$ -
	Utilidad		5%		\$ 2.428.660,70
	Iva sobre la utilidad		19%		\$ 461.445,53
	<b>COSTO INDIRECTOS</b>				<b>\$ 15.033.409,73</b>
	<b>COSTO PARCIAL</b>				<b>\$ 63.606.623,73</b>
	<b>INCREMENTO POR DISTANCIA</b>				
	TRANSPORTE TERRESTRE		16%		\$ 10.177.059,80
	TRANSPORTE FLUVIAL FLETE				
	<b>TOTAL COSTOS</b>				<b>\$ 73.783.683,53</b>

\$ 63.606.623,73

\$ 7.800.000,00

IPC 2021	5,62%	\$ 8.238.360,00
IPC 2022	13,12%	\$ 9.319.232,83
IPC 2023	9,28%	\$ 10.184.057,64
IPC 2024	6%	\$ 10.795.101,10



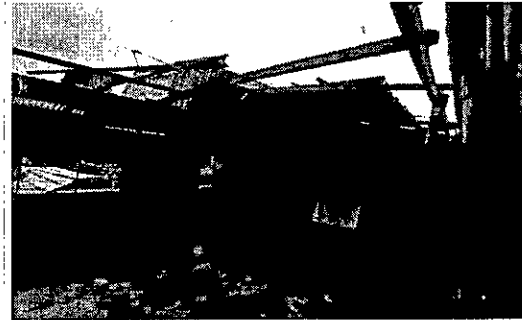
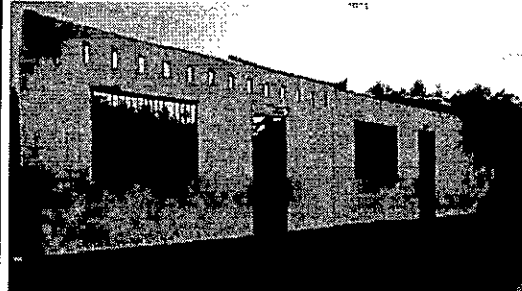
FICHA TÉCNICA DE DIAGNOSTICO  
Plan de Infraestructura Educativa - Operadores del Servicio Educativo Indígena- Chocó 2017

Fecha diligenciamiento: 14/07/2014	Departamento: <u>CHOCÓ</u>	Municipio: <u>LLORÓ</u>
Dirrección Predio: <u>CE INDÍGENA LANA - SEDE PRINCIPAL</u>	Vereda: <u>COMUNIDAD INDÍGENA LANA</u>	
Coordenadas Predio: <u>5.66278312 . - 76.30234596</u>		

*Plano General de Localización del Predio con Coordenadas*



*Fotos del Predio:*





**PLAN DE MEJORAMIENTO DE INFRAESTRUCTURA EDUCATIVA  
PROGRAMA DE OBRA**

**OPERADOR** ASOCIACIÓN OREWA  
**SEDE EDUCATIVA** CE INDÍGENA CARECUIY - SEDE PRINCIPAL  
**CODIGO DANE** 227077001811

**MUNICIPIO:** LORO  
**VEREDA** COMUNIDAD INDÍGENA CARECUIY  
**PERIODO DE EJECUCION:** 6 meses  
 (No. Días, Semanas o Meses)

PARTIDAS DE OBRA	M E S E S																							
	JULIO				AGOSTO				SEPTIEMBRE				OCTUBRE				NOVIEMBRE				DICIEMBRE			
	1	2	3	4	5	6	7	8	9	10	11	12	13	14	15	16	17	18	19	20	21	22	23	24
<b>PRELIMINARES</b>																								
Desmante estructura de cubierta. Incluye retiro de teja, selección y retiro de elementos deteriorados																								
Demolicion ladrillo a la vista																								
Demol.placa concreto espesor mayor a 17.5 cm.																								
Desmante de reja - ventana metalica																								
<b>MUROS Y PISOS</b>																								
Contrapiso interno E= 10cm de 3000PSI. Incluye excavación, relleno con material importado compactado P.M. 95%, malla electrosoldada 15x15x4mm.																								
Alistado de piso mortero 1:4 espesor 4cm																								
muro ladrillo a la vista concreto #10 9.7x 6 x20																								
muro culata bloque cemento 19x19x39c																								
repello viga - columna + filo [1c]																								
ventana reja tubular-varilla cal.20 fija																								
Puerta de acceso en lamina entamborada con chapa de seguridad y manija alargada nave de minimo 0.80 m y altura de 2,10 m.																								
<b>CUEBIERTA</b>																								
Teja ZINC. incluye estructura de soporte en vigas de madera y demas accesorios para su correcta instalacion.																								
<b>ASEO GENERAL</b>																								
Aseo general y bote de escombros																								

Responsable del expediente técnico:  
 (Nombre, Cargo, Firma y Sello)

# PLAN DE MEJORAMIENTO DE INFRAESTRUCTURA EDUCATIVA

## PROGRAMA DE OBRA

**OPERADOR** ASOCIACIÓN OREWA  
**SEDE EDUCATIVA** CE INDÍGENA LANA - SEDE PRINCIPAL  
**CODIGO DANE** 227413000496

**MUNICIPIO:** LLORÓ  
**VEREDA:** COMUNIDAD INDÍGENA LANA  
**PERIODO DE EJECUCION:** 6 meses  
 (No. Dias, Semanas o Meses)

	MESES																							
	JUNIO				AGOSTO				SEPTIEMBRE				OCTUBRE				NOVIEMBRE				DICIEMBRE			
	SEMANAS																							
	1	2	3	4	5	6	7	8	9	10	11	12	13	14	15	16	17	18	19	20	21	22	23	24
<b>PRELIMINARES</b>																								
Desmante estructura de cubierta. Incluye retiro de teja, selección y retiro de elementos deteriorados, y disposición final de sobrantes.	■	■																						
Regata en muros de mampostería en bloque de arcilla A=20cm. Incluye retiro y disposición final de sobrantes.			■	■																				
Retiro de mortero o concreto de piso en aula en ladrillo de arcilla. Incluye retiro y disposición final de material sobrante.			■	■																				
Demolicion y retiro de revoque						■																		
<b>MUROS, PISOS Y PINTURA</b>																								
Columnetas de confinamiento en concreto de 12x20 de sección, en concreto de f'c: 3000 Psi. Incluye refuerzo y anclajes a la cimentación.					■	■																		
Vigas cinta o de culata en concreto de 12x20 de sección, en concreto de f'c: 3000 Psi. Incluye refuerzo y anclajes a la cimentación.							■	■	■															
Contrapiso interno E= 7cm de 3000PSI. Incluye excavación, relleno con material importado compactado P.M. 95%, malla electrosoldada 15x15x4mm.								■	■	■														
Alistado de piso mortero 1:4 espesor 4cm												■	■											
Repello de muro en ladrillo de arcilla con mortero 1:4. Incluye limpieza y preparación de la superficie.																	■							
Pintura de muros en ladrillo. Incluye pintura interior en Vinilo Tipo 1 super lavable.																		■						
<b>CUEBIERTA</b>																								





# PLAN DE MEJORAMIENTO DE INFRAESTRUCTURA EDUCATIVA

## PROGRAMA DE OBRA

OPERADOR ASOCIACIÓN OREWA  
 SEDE EDUCATIVA CE INDÍGENA HURTADO - SEDE PRINCIPAL  
 CODIGO DANE 227413000500

MUNICIPIO: LORO  
 VEREDA COMUNIDAD INDÍGENA HURTADO  
 PERIODO DE EJECUCION: 6 meses  
 (No. Dias, Semanas o Meses)

	AUGUSTO				SEPTIEMBRE				OCTUBRE				NOVIEMBRE				DICIEMBRE							
	1	2	3	4	5	6	7	8	9	10	11	12	13	14	15	16	17	18	19	20	21	22	23	24
<b>PRELIMINARES</b>																								
Desmante estructura de cubierta. Incluye retiro de teja, selección y retiro de elementos deteriorados																								
Desmante estructura de piso. Incluye selección y retiro de elementos deteriorados																								
Desmante estructura de muro en madera. Incluye selección y retiro de elementos deteriorados																								
<b>MUROS Y PISOS</b>																								
Reforzamiento general de elementos estructurales en madera, para el entramado del piso, Incluye reemplazo de elementos deteriorados por nuevos, elementos adicionales, conexiones, inmunizado																								
Reforzamiento general de elementos estructurales en madera, para el entramado de muros. Incluye reemplazo de elementos deteriorados por nuevos, elementos adicionales, conexiones, inmunizado y pintura para exteriores																								
Puerta en tabla con refuerzo en guadua y listones, incluye candado																								
<b>CÚEBIERTA</b>																								
Teja ZINC. incluye estructura de soporte en vigas de madera y demas accesorios para su correcta instalacion.																								
Cabalete teja zinc - color aluminio																								
<b>ASEO GENERAL</b>																								
Aseo general y bote de escombros																								

Responsable del expediente técnico:

# PLAN DE MEJORAMIENTO DE INFRAESTRUCTURA EDUCATIVA

## PROGRAMA DE OBRA

OPERADOR ASOCIACIÓN OREWA  
 SEDE EDUCATIVA CE INDÍGENA HIPOLITO BITUCAY - SEDE PRINCIPAL  
 CODIGO DANE 227073000071

MUNICIPIO: BAGADO  
 VEREDA COMUNIDAD INDÍGENA CONONDO  
 PERIODO DE EJECUCION: 6 meses  
 (No. Dias, Semanas o Meses)

	OCTUBRE							NOVIEMBRE							DICIEMBRE									
	1	2	3	4	5	6	7	8	9	10	11	12	13	14	15	16	17	18	19	20	21	22	23	24
<b>PRELIMINARES</b>																								
Desmonte de cubierta. Incluye seleccion y retiro de elementos deteriorados	■	■																						
Desmonte de piso en tablonés. Incluye selección y retiro de elementos deteriorados			■																					
Desmonte de muro en madera. Incluye selección y retiro de elementos deteriorados				■																				
<b>MUROS Y PISOS</b>																								
Mantenimiento en pintura de estructura metálica existente de soporte para piso y muros				■	■	■																		
Entramado de piso en madera. Incluye reemplazo de elementos deteriorados por nuevos, elementos adicionales, conexiones, inmunizado							■	■	■	■														
Entramado de muro en madera. Incluye reemplazo de elementos deteriorados por nuevos, elementos adicionales, conexiones, inmunizado y pintura para exteriores										■	■	■	■											
<b>CUEBIERTA</b>																								
Teja upvc de 2 mm. accesorios para su correcta instalacion.															■	■	■	■	■					
Caballete Blanco 0.40X1.13M 2Mm Klar Upvc																						■	■	
<b>ASEO GENERAL</b>																								
Aseo general y bote de escombros																								■

Responsable del expediente técnico:  
 (Nombre, Cargo, Firma y Sello)

# PLAN DE MEJORAMIENTO DE INFRAESTRUCTURA EDUCATIVA PROGRAMA DE OBRA

OPERADOR ASOCIACIÓN OREWA  
SEDE EDUCATIVA CE INDÍGENA ROBUSTRIANO HACHITO - SEDE PRINCIPAL  
CODIGO DANE 227073000071

MUNICIPIO: ALTO BAUDO  
VEREDA COMUNIDAD INDÍGENA COCALITO

PERIODO DE EJECUCION: 6 meses

(No. Días, Semanas o Meses)

	AGOSTO	SEPTIEMBRE	OCTUBRE	NOVIEMBRE	20	21	22	23	24
<b>PRELIMINARES</b>									
Desmonte de cubierta. Incluye seleccion y retiro de elementos deteriorados									
<b>MUROS Y PISOS</b>									
Contrapiso interno E= 10cm de 3000PSI. Incluye excavación, relleno con material importado compactado P.M. 95%, malla electrosoldada 15x15x4mm.									
Alistado de piso mortero 1:4 espesor 4cm									
Reforzamiento general de elementos estructurales en madera, para el entramado de muros. Incluye reemplazo de elementos deteriorados por nuevos, elementos adicionales, conexiones, inmunizado y pintura para exteriores									
<b>CUEBIERTA</b>									
Teja ZINC. incluye estructura de soporte en vigas de madera y demas accesorios para su correcta instalacion.									
<b>ASEO GENERAL</b>									
Aseo general y bote de escombros									

Responsable del expediente técnico:  
(Nombre, Cargo, Firma y Sello)

# PLAN DE MEJORAMIENTO DE INFRAESTRUCTURA EDUCATIVA PROGRAMA DE OBRA

OPERADOR ASOCIACIÓN OREWA  
SEDE EDUCATIVA CE INDÍGENA ERIS PAPELITO - SEDE PRINCIPAL  
CODIGO DANE 227077005182

MUNICIPIO: BAJO BAUDO  
VEREDA COMUNIDAD INDÍGENA VILLA NUEVA  
PERIODO DE EJECUCION: 6 meses  
(No. Dias, Semanas o Meses)

	NOVIEMBRE												DICIEMBRE					
	1	2	3	4	5	6	7	8	9	10	11	12	20	21	22	23	24	
<b>PRELIMINARES</b>																		
Desmante de cubierta. Incluye seleccion y retiro de elementos deteriorados																		
<b>MUROS Y PISOS</b>																		
Contrapiso interno E= 10cm de 3000PSI. Incluye excavación, relleno con material importado compactado P.M. 95%, malla electrosoldada 15x15x4mm.																		
Alistado de piso mortero 1:4 espesor 4cm																		
Reforzamiento general de elementos estructurales en madera, para el entramado de muros. Incluye reemplazo de elementos deteriorados por nuevos, elementos adicionales, conexiones, inmunizado y pintura para exteriores																		
<b>CÚEBIERTA</b>																		
Teja ZINC. incluye estructura de soporte en vigas de madera y demas accesorios para su correcta instalacion.																		
<b>ASEO GENERAL</b>																		
Aseo general y bote de escombros																		

Responsable del expediente técnico:  
(Nombre, Cargo, Firma y Sello)



Nombre Administrador del Servicio Educativo	Municipio	DANE E.E.	Establecimientos Educativos	DANE SEDE	Sede	Cabecera/Corregimiento/Vereda
SOCIACIÓN OREWA	EL CARMEN DE ATRATO	227245000523	CE INDÍGENA TOBIAS QUERAGAMA	227245000736	SEDE INDÍGENA MARÍA ELENA QUERAGAMA	COMUNIDAD INDÍGENA ISLA
SOCIACIÓN OREWA	TADÓ	227787001151	CE INDÍGENA DE TARENA	227787001151	SEDE INDÍGENA ALTO TARENA	COMUNIDAD INDÍGENA ALTO TARENA
SOCIACIÓN OREWA	RIOSUCIO	227615000005	CE INDÍGENA VEQUERA PERANCHO	227615000005	CE INDÍGENA VEQUERA PERANCHO - SEDE PRINCIPAL	COMUNIDAD INDÍGENA PERANCHO
SOCIACIÓN OREWA	RIOSUCIO	227615000005	CE INDÍGENA VEQUERA PERANCHO	227615000111	SEDE INDÍGENA BARRIGONAL	COMUNIDAD BARRANCO
SOCIACIÓN OREWA	LLORÓ	227413000496	CE INDÍGENA DE LANA	227413000496	CE INDÍGENA LANA - SEDE PRINCIPAL	COMUNIDAD INDÍGENA LANA
SOCIACIÓN OREWA	LLORÓ	227413000496	CE INDÍGENA DE LANA	227245000027	SEDE INDÍGENA LAS TOLDAS	COMUNIDAD LAS TOLDAS
SOCIACIÓN OREWA	LLORÓ	227413000500	CE INDÍGENA DE HURTADO	227413000500	CE INDÍGENA HURTADO - SEDE PRINCIPAL	COMUNIDAD INDÍGENA HURTADO
SOCIACIÓN OREWA	BAGADÓ	227073000071	CE INDÍGENA HIPOLITO BITUCAY	227073000071	CE INDÍGENA HIPOLITO BITUCAY - SEDE PRINCIPAL	COMUNIDAD INDÍGENA CONONDO
SOCIACIÓN OREWA	ALTO BAUDÓ	227073000071	CE INDÍGENA ROBUSTRIANO HACHITO	227073000071	CE INDÍGENA ROBUSTRIANO HACHITO - SEDE PRINCIPAL	COMUNIDAD INDÍGENA COCALITO
SOCIACIÓN OREWA	BAJO BAUDÓ	227077005182	CE INDÍGENA ERIE PAPELITO	227077005182	CE INDÍGENA ERIE PAPELITO - SEDE PRINCIPAL	COMUNIDAD INDÍGENA VILLA NUEVA
SOCIACIÓN OREWA	BAJO BAUDÓ	227077001811	CE INDÍGENA CARECUY	227077001811	CE INDÍGENA CARECUY - SEDE PRINCIPAL	COMUNIDAD CARECUY

Importe de la obra	Costo directo Calculado	Costos AIIU	Valor Acarreo por distancia	Presupuesto Total Calculado	Tiempo estimado de entrega	ADMON + TRANS	UTILIDAD	IVA/UTILIDAD
50.000.000	\$ 35.910.280	\$ 11.114.232	\$ 3.291.716	\$ 50.316.227,66	5 meses	\$ 12.269.286,00	\$ 1.795.514,00	\$ 341.147,66
50.000.000	\$ 34.406.823	\$ 10.648.912	\$ 4.956.130,82	\$ 50.011.865,54	5 meses	\$ 13.557.836,57	\$ 1.720.341,15	\$ 326.864,82
73.814.220	\$ 51.090.146	\$ 15.812.400	\$ 6.690.254,62	\$ 73.592.800,81	5 meses	\$ 19.462.791,12	\$ 2.554.507,30	\$ 485.356,39
73.814.220	\$ 51.258.950	\$ 15.864.645	\$ 6.712.359,50	\$ 73.835.954,53	5 meses	\$ 19.527.097,00	\$ 2.562.947,50	\$ 486.960,03
97.628.440	\$ 67.764.693	\$ 20.973.172	\$ 8.873.786,55	\$ 97.611.652,03	5 meses	\$ 25.814.959,80	\$ 3.388.234,65	\$ 643.764,58
73.814.220	\$ 51.297.187	\$ 15.876.479	\$ 6.717.366,64	\$ 73.891.033,01	5 meses	\$ 19.541.663,39	\$ 2.564.859,35	\$ 487.323,28
73.814.220	\$ 51.225.279	\$ 15.854.224	\$ 6.707.950,29	\$ 73.787.453,14	5 meses	\$ 19.514.270,04	\$ 2.561.263,95	\$ 486.640,15
97.628.444	\$ 67.877.049	\$ 21.007.947	\$ 8.888.499,57	\$ 97.773.495,23	5 meses	\$ 25.857.761,82	\$ 3.393.852,45	\$ 644.831,97
73.814.220	\$ 50.254.735	\$ 15.553.840,48	\$ 7.897.029,06	\$ 73.705.604,54	5 meses	\$ 20.460.712,81	\$ 2.512.736,75	\$ 477.419,98
73.814.220	\$ 50.200.615	\$ 15.537.090,34	\$ 7.888.524,64	\$ 73.626.229,98	5 meses	\$ 20.438.678,39	\$ 2.510.030,75	\$ 476.905,84
73.814.220	\$ 48.573.214	\$ 15.033.409,73	\$ 10.177.059,80	\$ 73.783.683,53	5 meses	\$ 22.320.363,30	\$ 2.428.660,70	\$ 461.445,53
<b>1.956.424</b>	<b>\$ 559.858.971</b>	<b>\$ 173.276.352</b>	<b>\$ 78.800.677</b>	<b>\$ 811.936.000</b>		<b>\$ 218.765.420</b>	<b>\$ 27.992.949</b>	<b>\$ 5.318.660</b>

\$ 559.858.971

\$ 778.624.391

\$ 97.611.652,03 -\$ 0,00  
 \$ 73.592.800,81 \$ 0,00  
 \$ 97.773.495,23 -\$ 0,00  
 \$ 73.626.229,98 -\$ 0,00  
 \$ 73.705.604,54 -\$ 0,00  
 \$ 73.787.453,14 \$ 0,00  
 \$ 73.891.033,01 -\$ 0,00